



fiche technique

Le Glob Théâtre...

Entrée Public:

69 Rue Joséphine
33300 Bordeaux

Adresse postale, Administration, Entrée des artistes et Accès décors:

6 Rue Vieillard
33300 Bordeaux

Contacts

Direction Technique	Kevin Grin	directiontechnique@globtheatre.net	07.76.11.11.48
Régie Générale	Nicolas Sajous	regieglob@gmail.com	06.86.98.64.74

Jauges

Le glob théâtre est un ERP Type L de 4eme Catégorie.

Configuration assise, gradin déployé = 194 places assises.

Configuration debout, gradin replié = 300 personnes tous effectifs compris.

Compte tenu des dégagements dont il dispose le Glob ne peut accueillir plus de 300 personnes.

Toute l'équipe du Glob Théâtre est heureuse de vous accueillir dans ses murs et nous mettrons tout en oeuvre pour mettre à votre disposition les meilleures conditions de travail.

Afin de préparer au mieux votre venue, merci de transmettre un plan de votre installation adapté à la salle suffisamment tôt pour avoir l'occasion d'échanger avec l'équipe technique du Glob théâtre.

plateau

Ouverture au cadre	12m50
Profondeur	11m00
Hauteur sous perches	7m00

25 perches à hauteur fixe (7m) qui peuvent occuper 88 positions du lointain à la régie. Cf. plan
Le plateau du Glob est équipé d'un pont mobile circulant sous les perches.

Porte d'accès décor : l=1m84 h= 2m15

Pendrillonnage

Quantité	Désignation	Largeur	Hauteur
12	Pendrillons	2m13	7m00
5	Frises	12m50	1m60
1	Frise	12m50	2m50
2	Frises	12m50	2m70
2	Demi-Fonds sur patience	6m75	7m00
1	Ecran de projection frontale ou retro-projection Blanc	11m85	7m00

Ce jeu de frises et pendrillons est complété par un ensemble de pendrillons de hauteur 4,30m destinés à être accrochés sous les coursives afin de prolonger un pendrillonnage à l'italienne jusqu'aux murs.

Les frises de 2m70 sont typiquement destinées à être accrochées à l'allemande afin de masquer les coursives techniques en cas d'ouverture à 12m50

Sol

Plancher Spectat Saltis (plancher posé sur demi-balles de tennis) sur l'ensemble de la surface du plateau.

Il n'est pas possible de visser dans le plateau.

Tapis de danse Harlequin Duo Pro : 6 lés de 2m par 12m50 réversible Blanc/Noir.

Sécurité

L'emploi d'équipements de protection individuels adaptés aux situations de travail et aux outils utilisés est obligatoire.

Un permis de feu doit être demandé pour tous travaux de soudure et meulage.

L'utilisation du gerbeur ainsi que de la nacelle de réglage Génie est réservé aux détenteurs du CACES.

Les PV de classement de réaction au feu des éléments de décor devront être disponibles. Tous matériaux M2 minimum, Bois : M3.

lumière

Régie

Pupitre ION XE20 + Wing 20 faders
Console AVAB Presto 100 circuits.
Splitter dmx

Gradateurs

4 ADB Mikapack 30 12*3KW
3 RVE Stager 6*2KW
Soit 66 circuits

Sources

Quantité	Désignation	Accessoires
6	ETC Source Four lustr 3 Zoom 25°-50°	
4	Fresnel 2KW Bambino	Volets
4	PC 2KW ADB	
12	PC 1KW ADB C101	Volets
8	PC 1KW ADB THP	
8	PC 1KW Robert Juliat 306HPC	
8	Découpes 613SX	2 iris 2 portes-gobos
10	Découpes 614S	
1	Découpes 614SX	
2	Découpes ADB DV101	1 iris 2 portes-gobos
23	PAR 64	

Accessoires

12 platines sol Acier.
8 échelles 3 hauteurs.
4 pieds avec barres de couplage.
4 platines et tubes pour réalisation d'échelles à la demande.
1 nacelle Genie AW25. Utilisation réservée aux détenteur.rices du CACES.

Le Glob Théâtre ne fournit que les correcteurs et diffuseurs. Le reste des gélâtines est à la charge de la compagnie accueillie.

Régie

Console Midas M32R
2*DL16

Système de diffusion

Façade:

- 2*Amadeus C12r accrochées au cadre
- 2*Amadeus C8r au sol à l'avant-scène
- 2*L.Acoustics SB18 au sol à l'avant-scène
- 2*Amadeus C12r accrochées en rappel
- Amplification et processing Powersoft

Retours et compléments de diffusion:

- 2*Amadeus C8r
- 4*Nexo PS10
- 2*Nexo PS15

Le système en place peut être redéployé en fonction de la configuration de gradin utilisée, déplié ou rétracté.

Micros

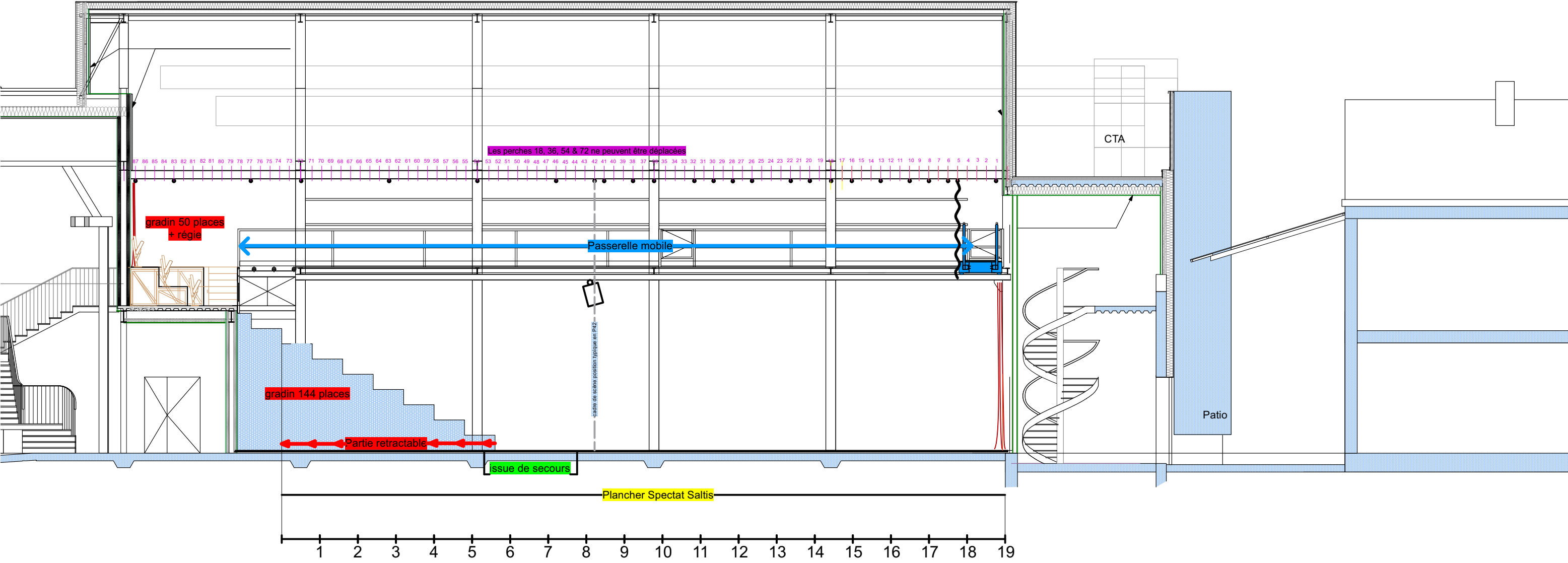
4 DI Behringer
4 Shure SM58
4 Shure SM57
1 EV ND308
2 liaisons HF sennheiser EW-D
2 Emetteurs Main e835
2 Emetteurs pocket
2 DPA 4060

Intercom

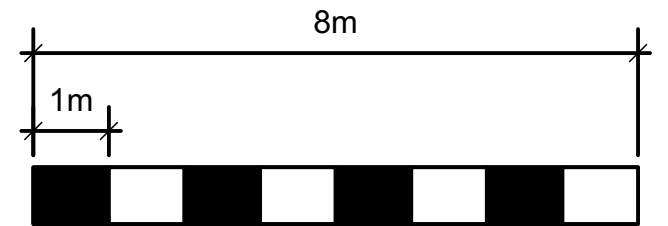
Station intercom HF Hollyland.
4 postes intercom HF.
1 poste filaire en régie.

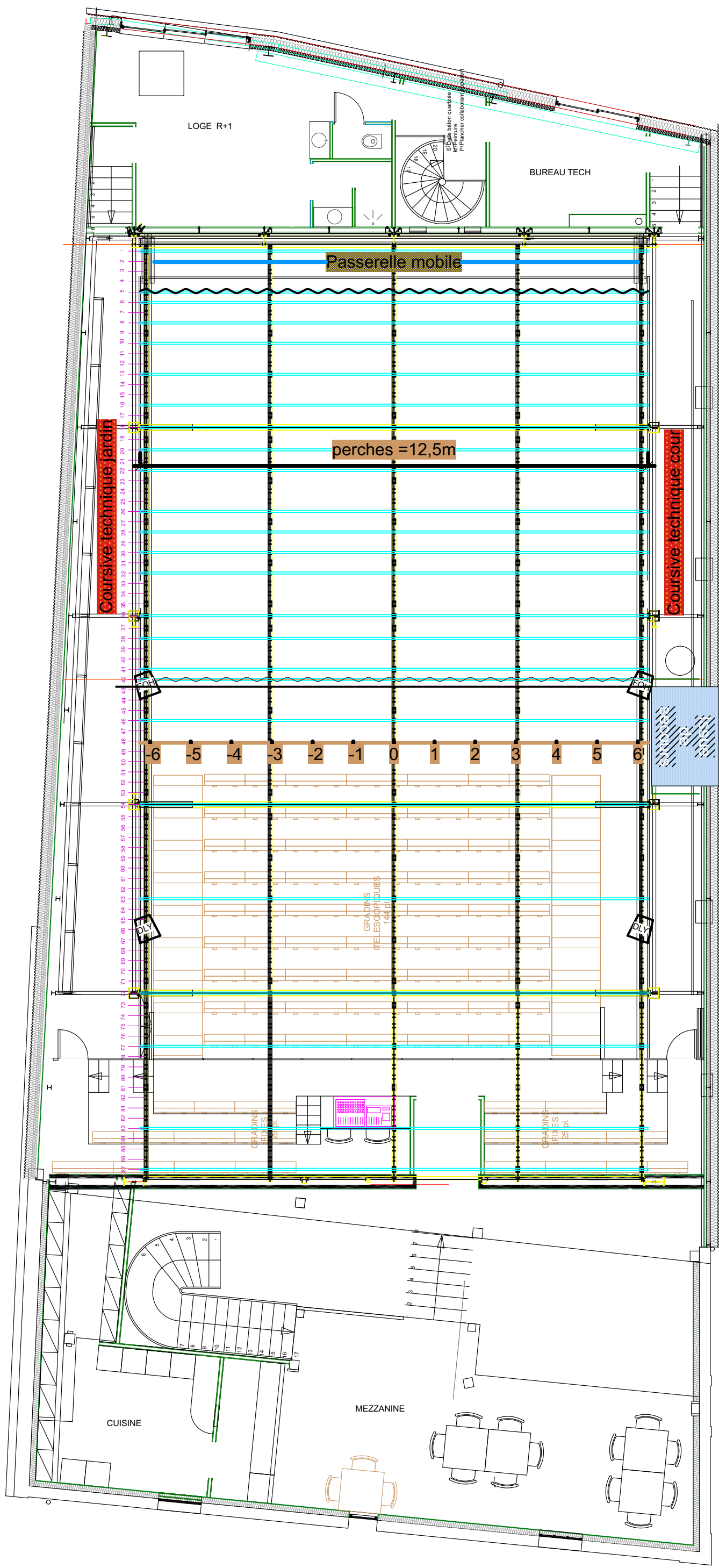
loges

- Une loge (15m²) au rez-de-chaussée accessible PMR avec douche et WC.
- Une loge (20m²) au R+1 avec douche et WC.
- Lave-Linge
- Sèche -Linge
- Table et fer à repasser

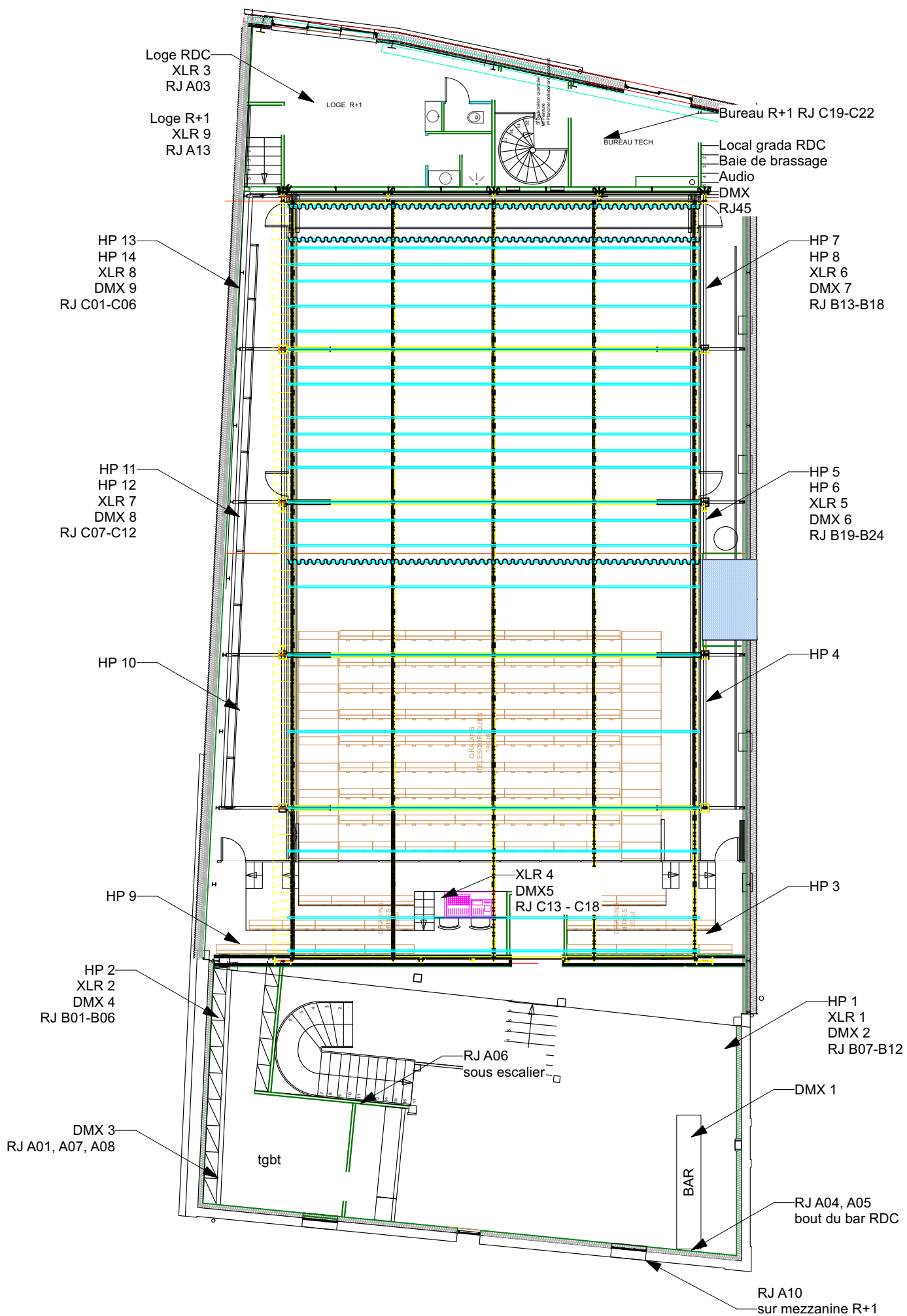


Plan Glob Théâtre Vue en coupe 1/100e
21 Février 2023





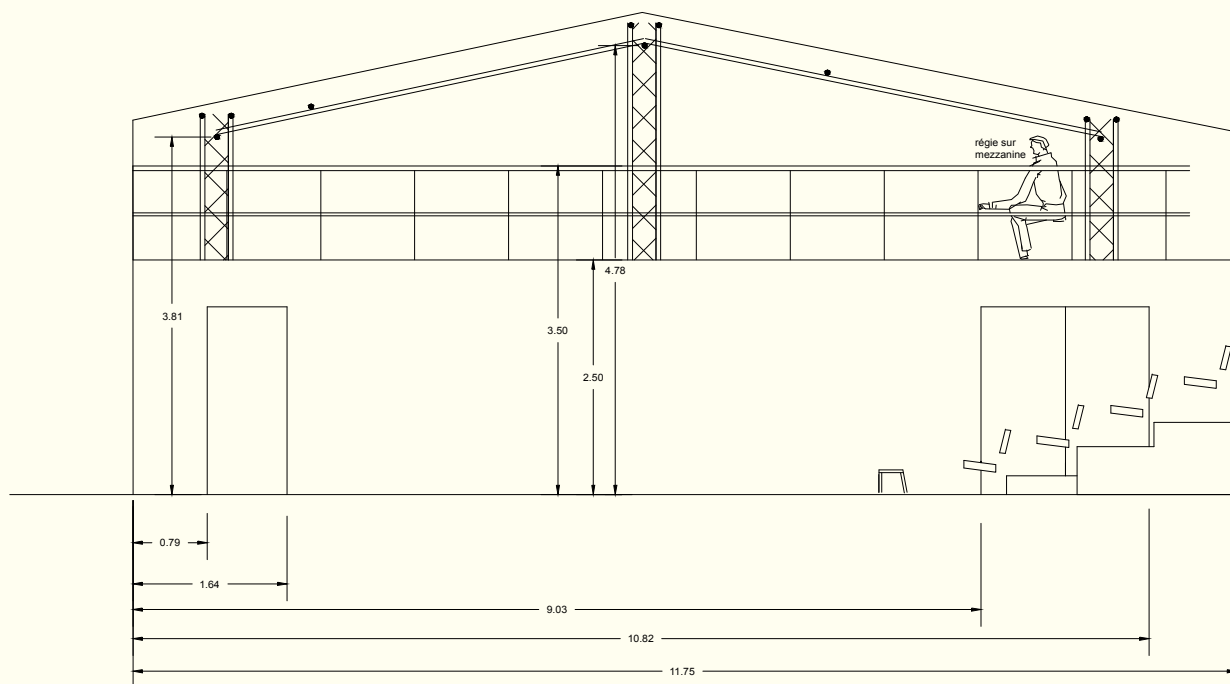
Glob Théâtre Vue de dessus 1/100e



FICHE TECHNIQUE

Studio

STUDIO GLOB Théâtre
6 Rue Vieillard 33000 Bordeaux



Type d'établissement

ERP type L et R 5ème Catégorie

Jauge

Effectif maxi 49 Personnes.

Gradin 43 places (possibilité d'ajouter des bancs pour atteindre 49 places)

Dimensions

Dimensions totale de la salle 9,5m / 11,4m (env, les murs ne sont pas parallèles)

Dimensions typiques de l'espace de jeux

Ouverture 9,50m

Profondeur 7,50m

Equipement scénique

Plancher bois clair revêtu de tapis de danse.

Gril fixe suivant le rampant du toit.

3 Ponts de 300 fixes (voir fiche CMU)

Hauteur maxi 4,80m

Hauteur mini 3,80m

Régie sur mezzanine technique. (Désaxée à cour)
(Possibilité de la descendre durant les temps de travail)

Accueil

Loges avec WC et douches, accessible PMR

Cabine de prise de son

1 Atelier de construction disponible sur demande préalable.

Accès par le Patio 6 Rue Vieillard

Possibilité de décharger du matériel par le patio. `

Pas de stationnement possible dans l'établissement.

Privilégier le vélo ou les transports en commun.

Prévoir un stationnement de votre véhicule utilitaire à l'extérieur du quartier. (Stationnement payant

Distribution électrique

!Puissance Disponible 18Kw!

3 Prises P17 32A

1 Prises P17 63A

Prises 16A réparties autour de la salle.

Pré câblage électrique des ponts.

Matériel Lumière (de base)

2 Gradateur RVE analogiques avec démux 12x3 KW

1 Jeux EUROLIGHT LC2412

4 PC 1000w

1 Blonde 2Kw

10 Rallonges de 10 m

Matériel Son (de base)

2 AMADEUS MPB300

2 Sub LS500

1 console SOUNKRAFT RENUE 16 / 4 / 2

1 Console MAKIE 20/4/2

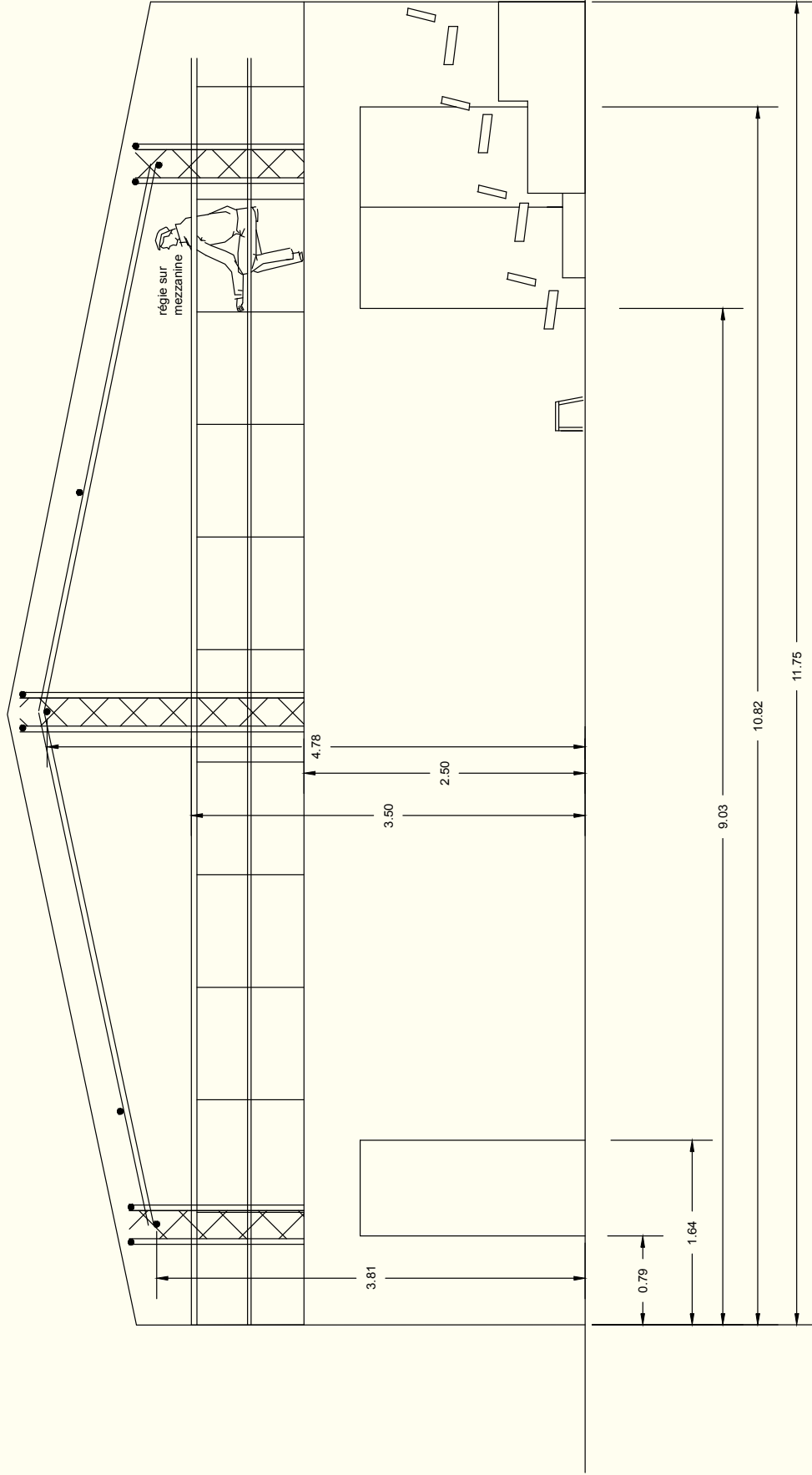
1 SM 58 + câble + pied

1 Câble de branchement Jack 3,5



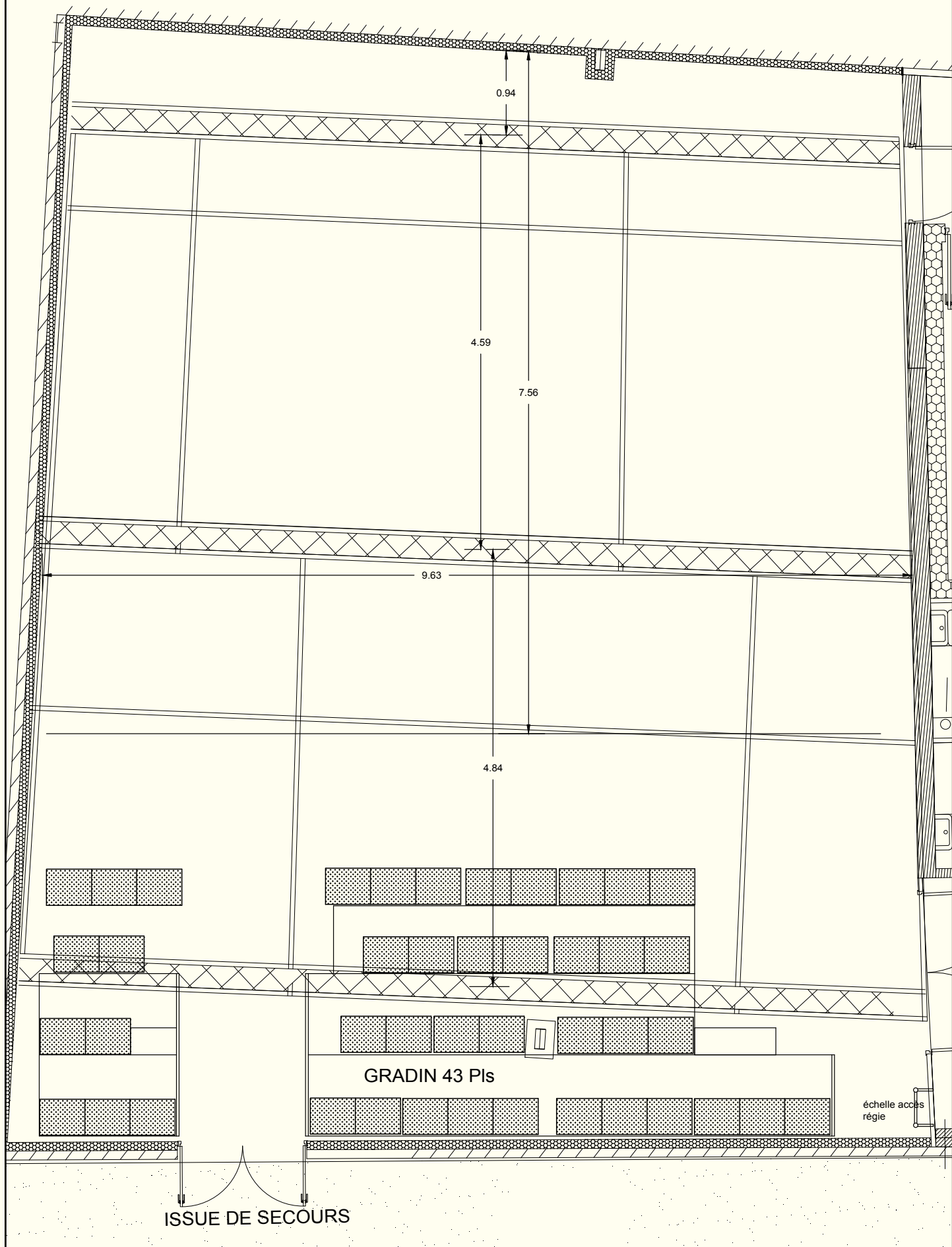
Coupe Studio

STUDIO GLOB Théâtre
6 Rue Vieillard 33000 Bordeaux

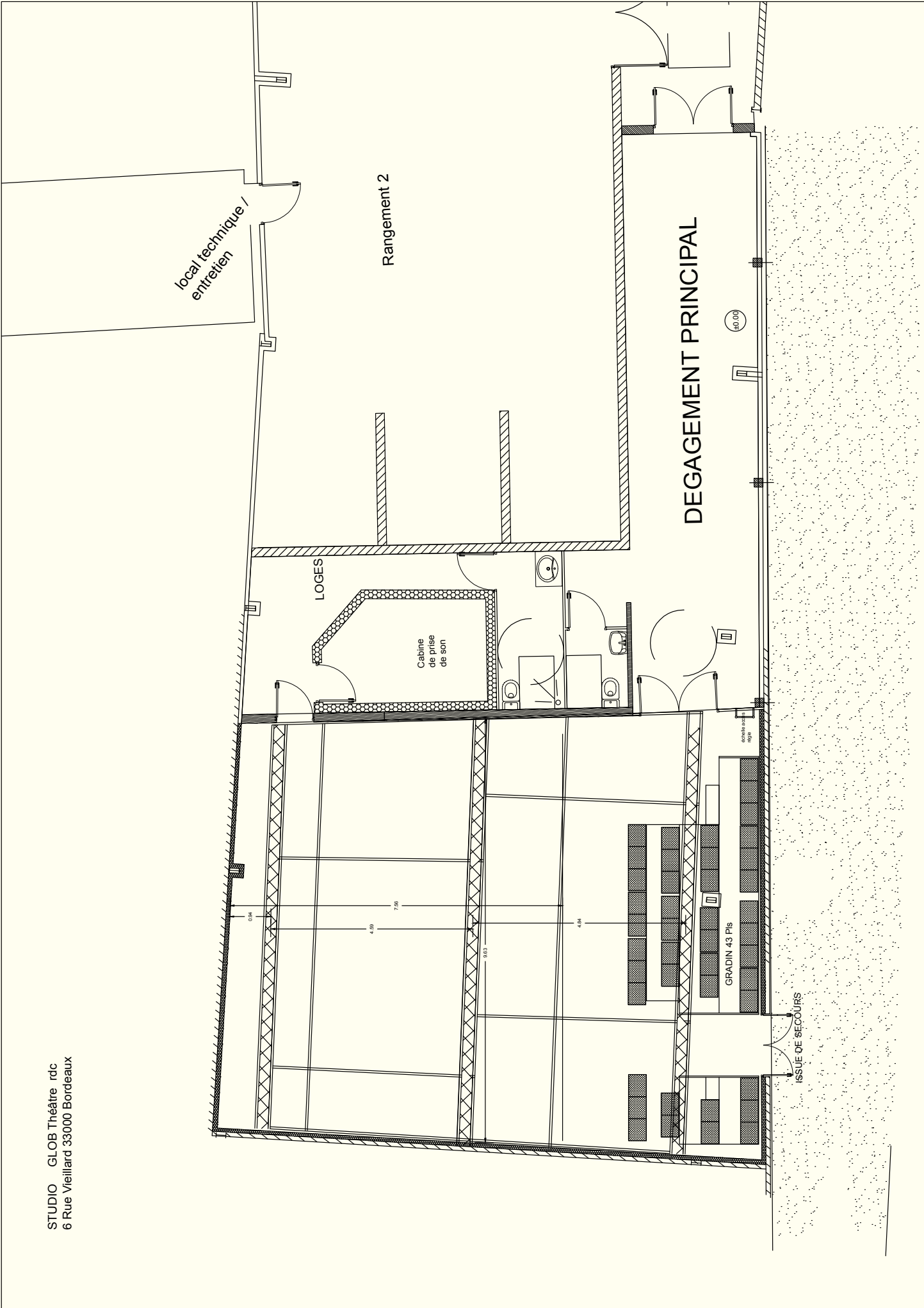


Studio Plan RDC

STUDIO GLOB Théâtre
6 Rue Vieillard 33000 Bordeaux



Studio Plan Loges RDC

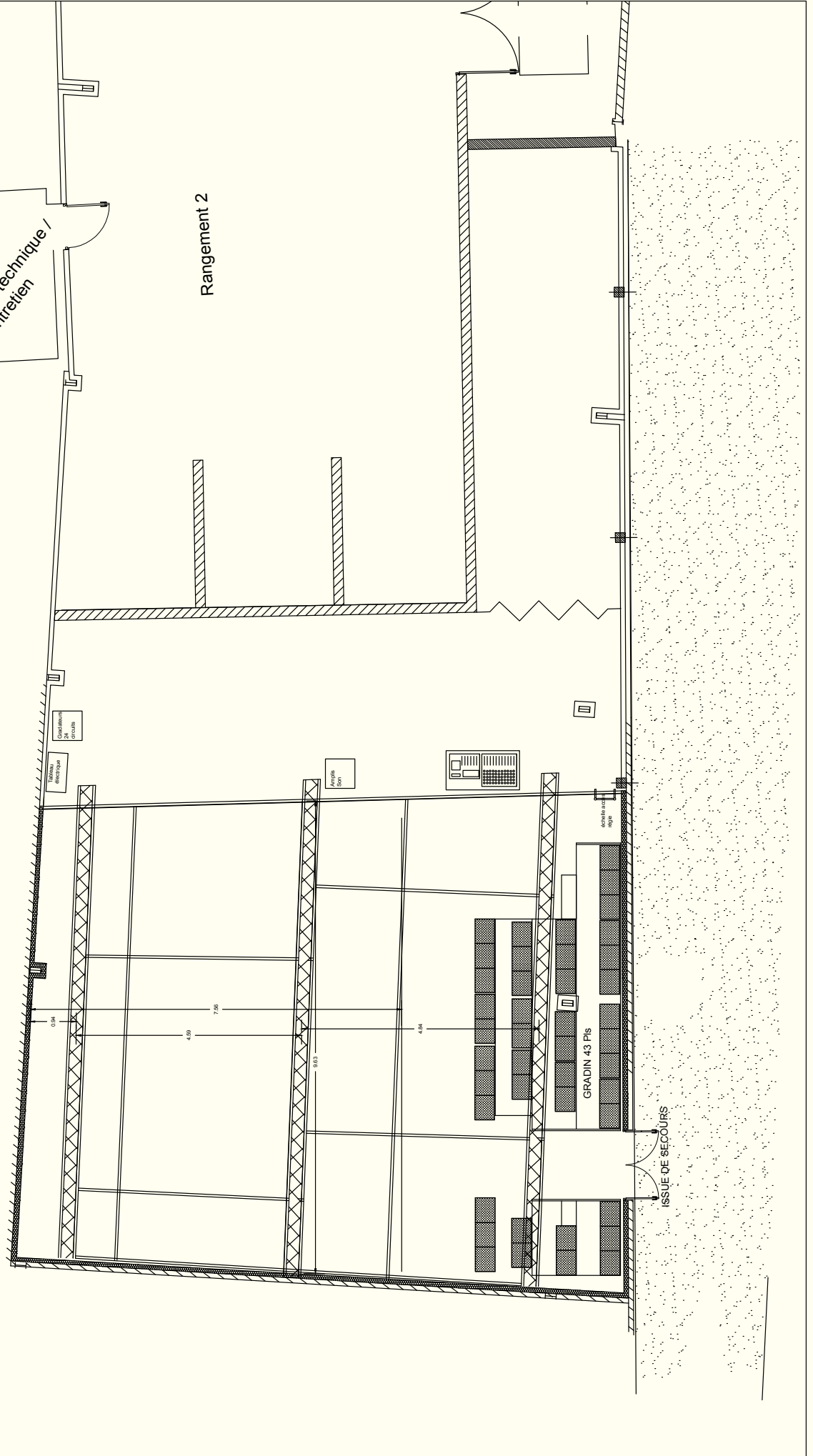


Studio Plan R+1

STUDIO GLOB Théâtre R+1
6 Rue Vieillard 33000 Bordeaux

local technique /
entretien

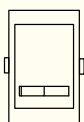
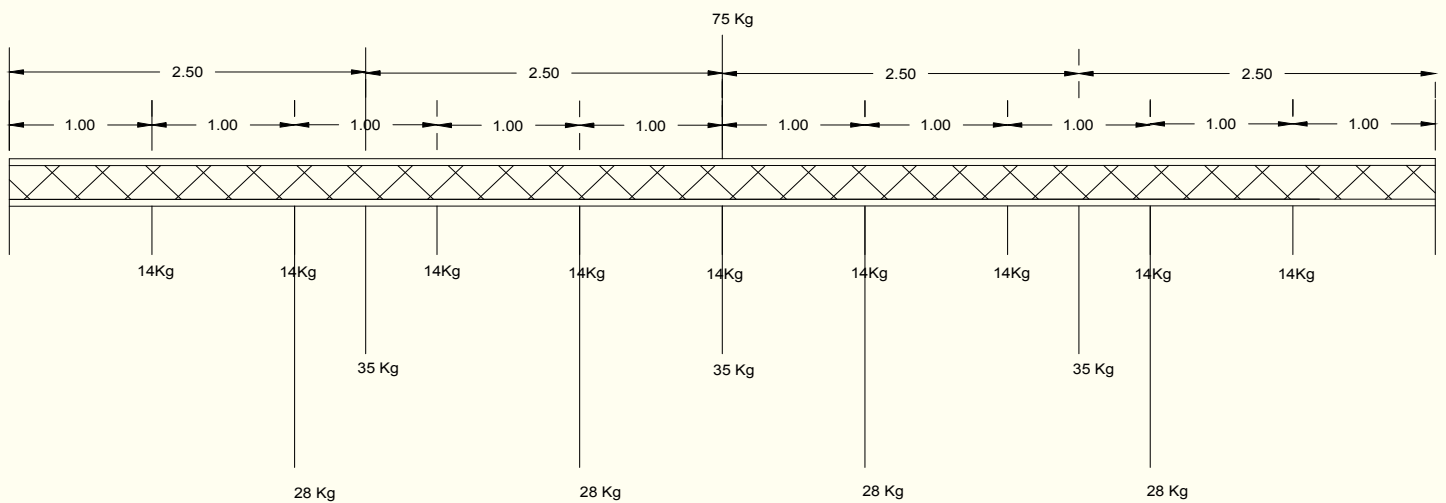
Rangement 2



PONTS STUDIO

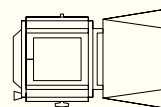
CHARGES MAXIMALES

Flèche (mm)	Q (Kg/ml)	P1 (Kg)	P2 (Kg/2pt)	P3 (Kg/3pt)	P4 (Kg/4pt)
33	14	75	47	35	28



Cyclodes

6Kg



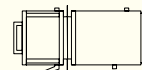
PC 2 KW

13Kg



PAR 64

3,5Kg



DEC 613SX

15Kg



PC 1 KW

9Kg

NEXO PS 10

16Kg